

A photograph of a building corner at night. The building has a dark, textured facade. In the foreground, two yellow bollards stand on a paved surface. The lighting is dramatic, with strong shadows and highlights. The text is overlaid on the left side of the image.

Steven Daniel

www.stevendaniel.fr
stevendnl@gmail.com
+33608727507

Les questionnements de mon travail se portent autant sur la manière que nous avons d'habiter l'espace urbain que sur le rapport que nous entretenons à la ville et au territoire.

La nuit est pour moi un moment privilégié où j'accède à une temporalité différente de la ville, les rues vidées de leurs habitants se prêtent davantage à la contemplation, l'éclairage scénarise les espaces urbains. C'est ce que je tends à retranscrire dans mes images, où l'atmosphère à la fois fictionnelle et picturale de ces visions urbaines nous permet de contempler les vestiges de nos utopies modernes.

En ayant recours à la mise en dialogue de différents médiums tels que l'image fixe, la vidéo ou encore l'installation, je cherche à créer un empilement de temporalités d'où le spectateur peut voir surgir la manifestation de ses propres représentations urbaines

Né en 1988 à Montauban, Steven Daniel vit et travaille aujourd'hui à Paris. Il est diplômé des beaux-arts de Toulouse en 2011 ainsi que de l'École Nationale Supérieure de la Photographie en 2014. Il effectue en 2012 une résidence à l'International Center of Photography à New York, ce qui lui permet d'alimenter son travail photographique. Son travail a été montré lors de plusieurs expositions collectives, dont les Rencontres d'Arles En 2014, où il a été sélectionné par Olympus pour exposer sa rencontre photographique avec Denis Rouvre dans le cadre du projet « Olympus engage une conversation photographique », ainsi qu'à la galerie des Filles du Calvaire à Paris en 2016 lors de l'exposition «Échanges de Vues».



Brooklyn, 80x112cm, 2012

Le Monde déréalisé

Le Monde déréalisé constitue un travail d'observation de la ville, de sa construction ainsi que de sa mise en scène.

Sans artifice supplémentaire que propose l'environnement et ses éclairages, je tend à retranscrire à travers l'installation vidéo et la photographie, ces univers colorés et lumineux dans lesquels je circule souvent la nuit : les bâtiments se mettent en scène et l'espace devient un véritable théâtre des réalités.





Alètheia, 74x96 cm, 2012



Lagos, 74x96 cm, 2012



Vue d'accrochage, *Le monde déréalisé*, galerie Arena, Arles, 2013



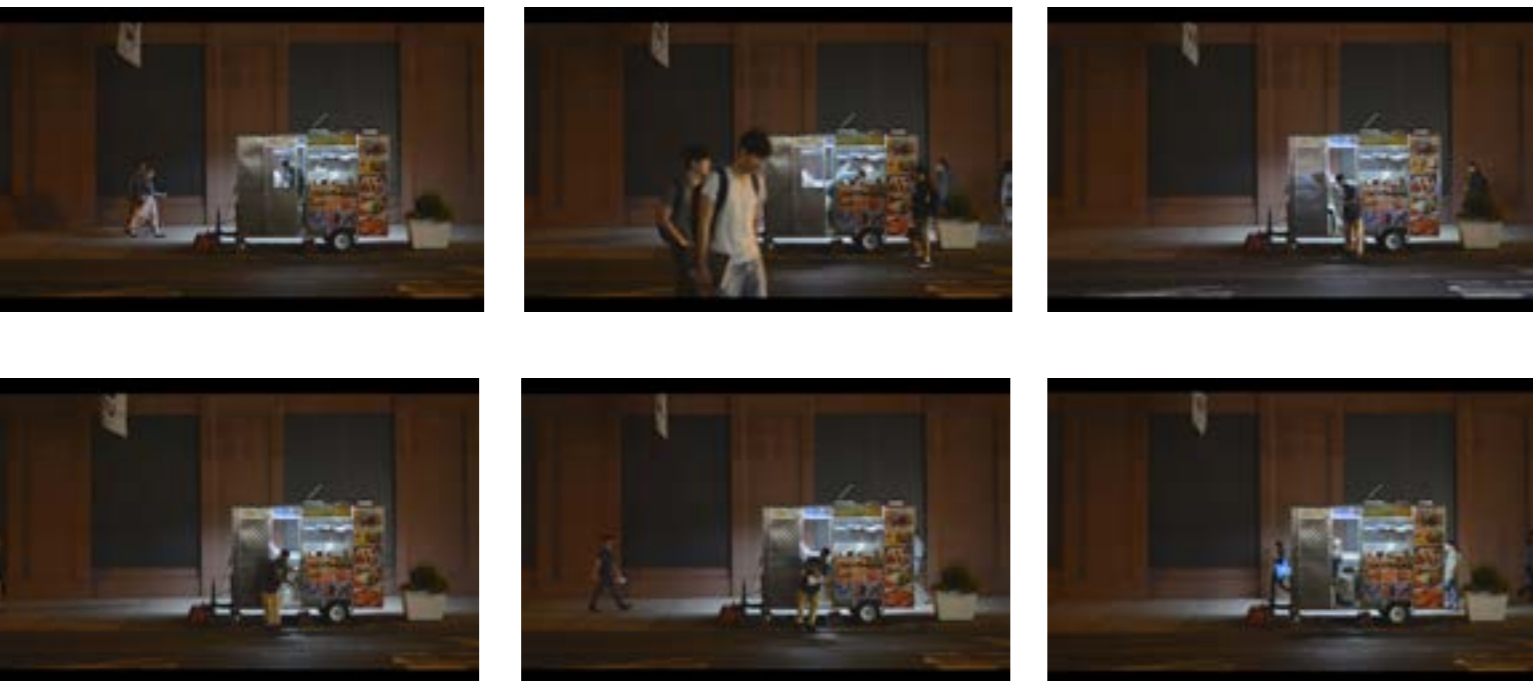
Vue d'accrochage, *Le monde déréalisé*, galerie Arena, Arles, 2014



Vue d'accrochage, *Le monde déréalisé*, galerie Arena, Arles, 2013



Vue d'accrochage, *Le monde déréalisé*, Palais de l'Archevêché, Arles, 2014



“*Les passants*”, Installation vidéo, 10’48”, boucle 16/9 1080p, 2014

LES PASSANTS

Cette vidéo fait partie intégrante de la série *Le Monde déréalisé*. Dans *Les passants*, l’espace a un aspect cinématographique, ce qui donne à voir une ville où les passants sont figurants et acteurs d’une scène du quotidien. Le personnage principal effectue des ablutions durant sa pause à l’arrière des passants, nous plaçant ainsi dans l’intimité de cet individu à travers la succession des rythmes de la ville.

[Cliquez ici pour voir la vidéo](#)



Vue d’accrochage, *Le monde déréalisé*, La Friche belle de mai, Marseille, 2014



Vue d’accrochage, *Les passants*, La Compagnie, Marseille, 2014



Otaku, Bruxelles, 2014

OTAKU

Un Otaku est une personne qui consacre une certaine partie de son temps à une activité casanière comme les mangas, animes, ou encore les jeux vidéos liés à la culture japonaise.

Ces passionnés se retrouvent dans des salons dans lesquels ils peuvent se transformer en leur personnages préférés (cosplay) et partager leurs passions. Ces lieux de rencontres sont le plus souvent des espaces génériques, prêts à accueillir tous types de salons possibles, mais sont pourtant pour eux, un espace d'évasion à ce quotidien morne et banal.

Il est question ici de photographier de nuit des espaces urbains vides, éclairés de lumières dissonantes et factices qui semblent en attente de personnages tout aussi artificiels. À mi-chemin entre fiction et réalité, j'ai transmuté ces lieux sans âme où les « cosplayers » ont l'habitude de se retrouver en étrange décors de carton pâte.



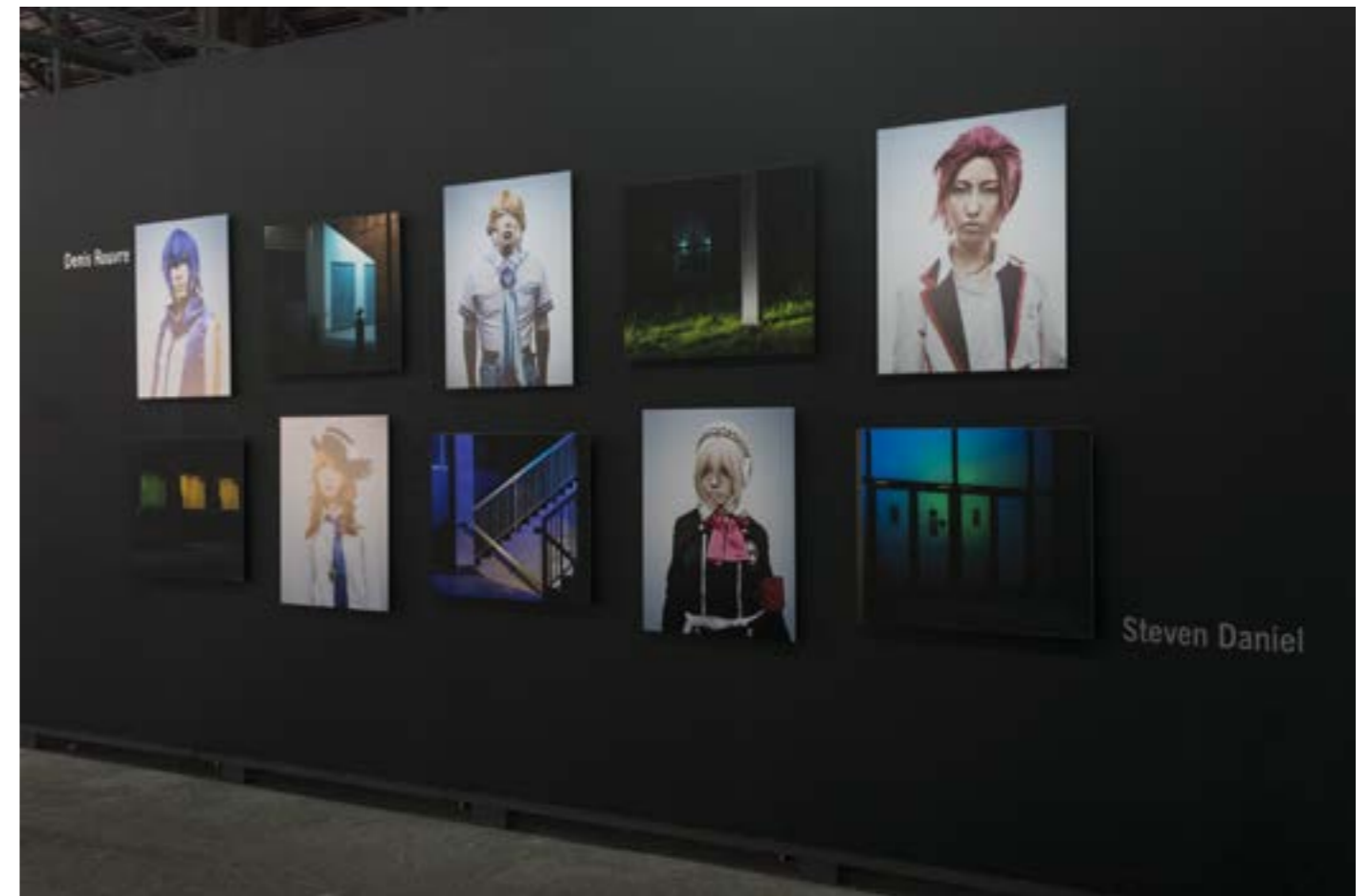
Otaku, Toulon, 2014



Otaku, Bruxelles, 2014



Otaku, Nice, 2014



Vue d'exposition, Les Rencontres d'Arles, Arles, 2014



Otaku, Toulouse, 2014



Vue d'exposition, Galerie des Filles du Calvaire, Paris, 2016



Surface, New York, 74x96 cm, 2012

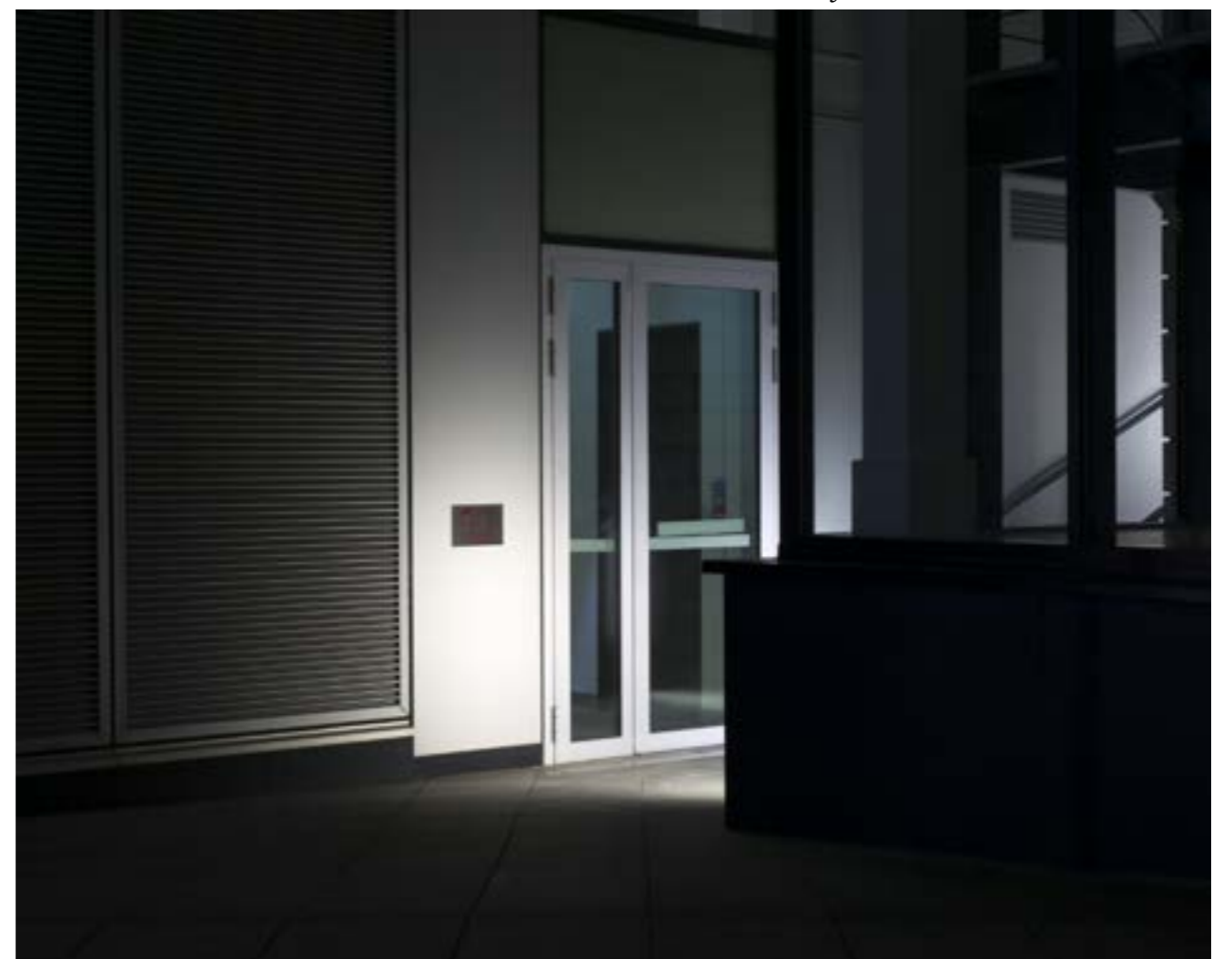
SURFACES

Ce projet représente une série d'images et de vidéos dans lesquelles l'errance conditionne le travail d'observation de la ville. Je tente de récupérer dans le réel, les éléments de notre quotidien qui nous renvoient à des décors de fiction. Ces paysages désincarnés tentent d'emmener le spectateur vers une étude métaphorique sur les villes mondialisées et interchangeables, où les espaces de notre quotidien deviennent des structures scéniques d'une théâtralité urbaine en quête d'auteur.

“Fictionner le réel pour le faire apparaître tel qu'il est, pour l'exposer, telle est la fonction du marcheur, ce créateur de mythes, ce bricoleur de récits, cet inventeur toujours en circulation dans les vitesses entremêlées de la mégapole qui éprouve la violence de la réalité urbaine et la met à l'épreuve”
.Thierry Davilla, *Marcher, Créer*, 2007



Surface, Bordeaux, 74x96 cm, 2012



Surface, Londres, 74x96 cm, 2015



Surface, Toulouse, 74x96 cm, 2012



Surface, Paris, 74x96 cm, 2012



Surface, Brooklyn, 74x96 cm, 2012



Surface, New York, 74x96 cm, 2012



Surface, Brooklyn, 74x96 cm, 2012



Surface, Helsinki, 74x96 cm, 2012



Surface, New York, 74x96 cm, 2012



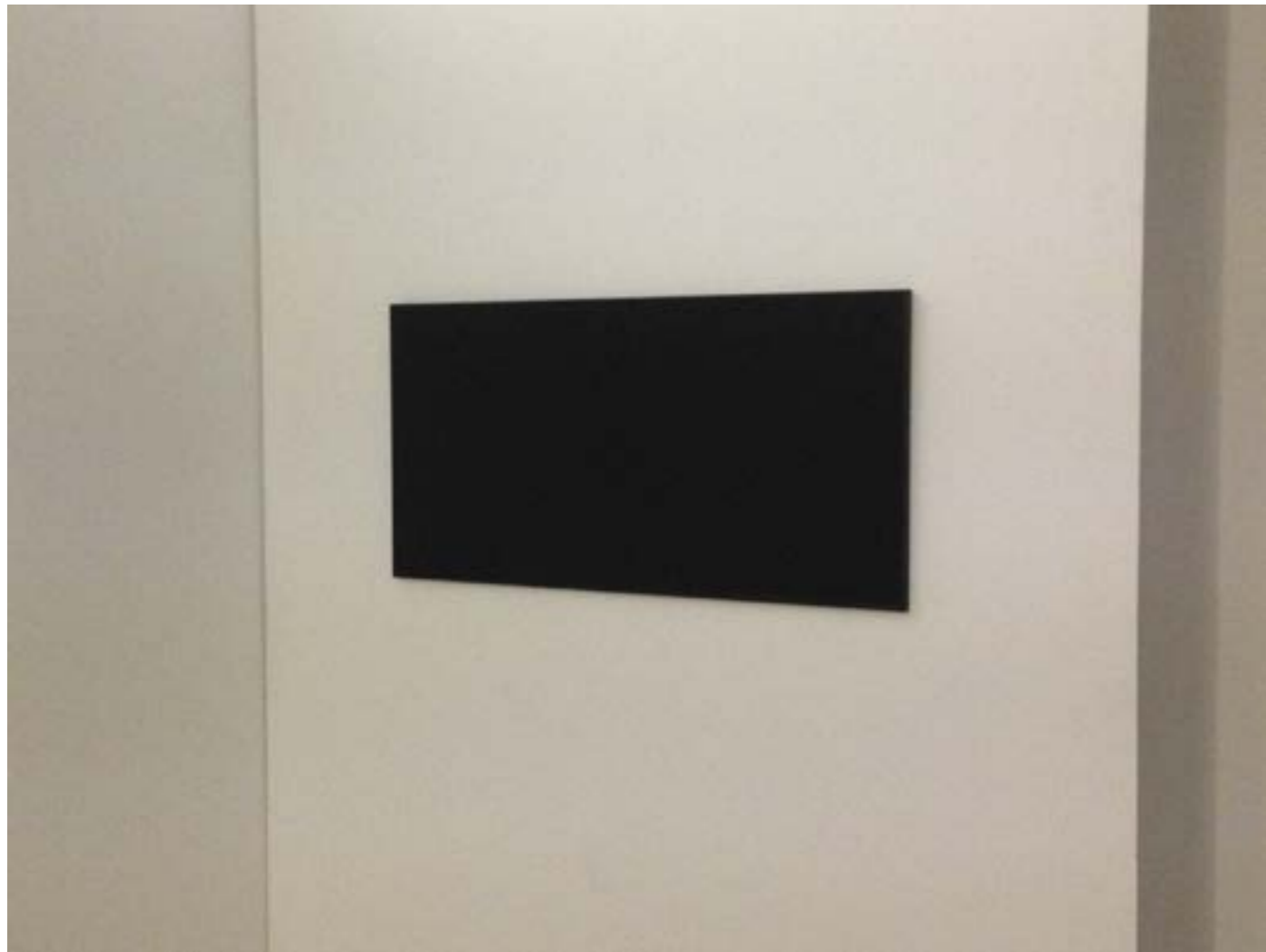
Surface, Londres 74x96 cm, 2012



Vue d'accrochage, *Surfaces*, Palais de l'Archevêché , Arles, 2014



Vue d'accrochage, *Surfaces*, Palais de l'Archevêché , Arles, 2014



Lumière noire, 2014
Cadre Aluminium, goudron, verre

LUMIÈRE NOIRE

À travers cette installation, le spectateur se trouve au centre de l'oeuvre et prends la place d'acteur.

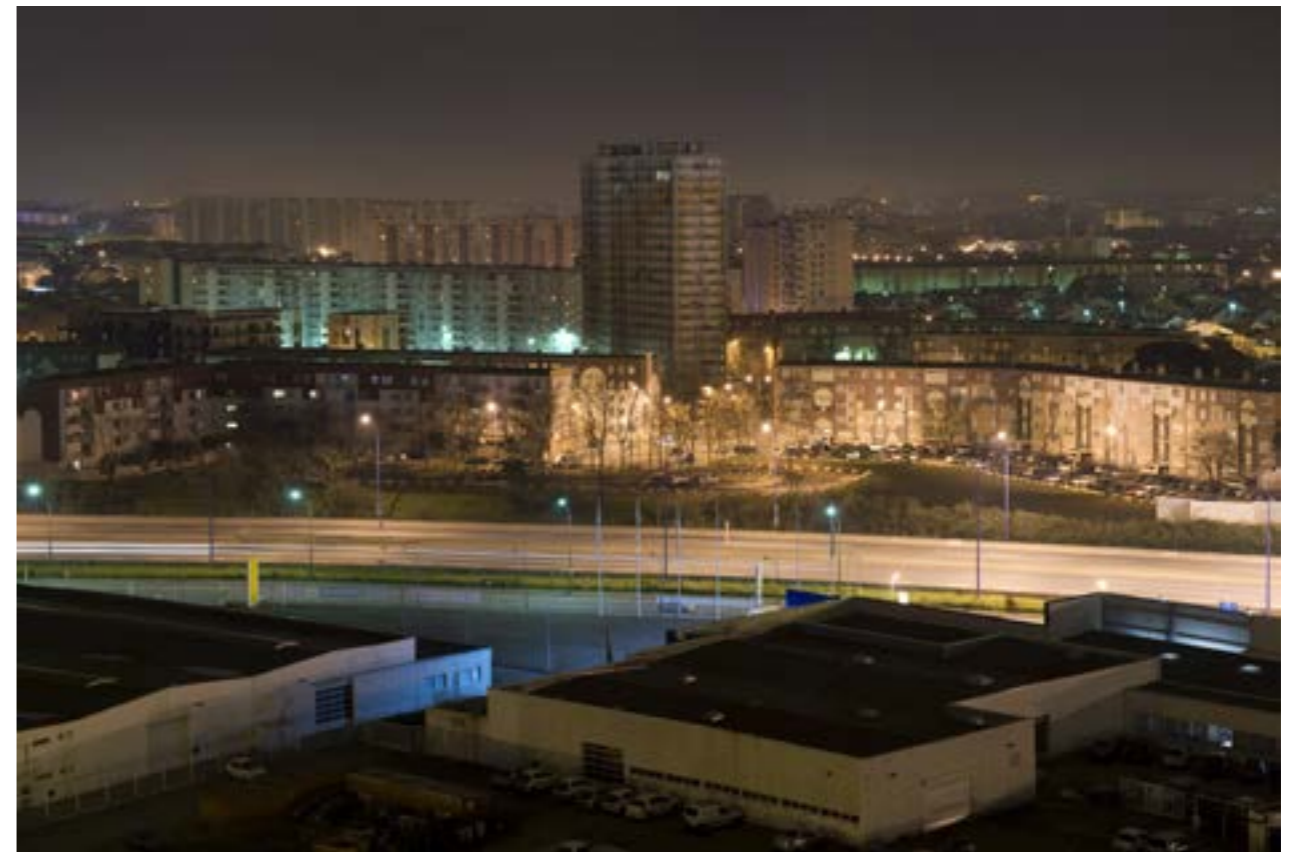
L'objet est réalisé avec des matériaux inhérents aux villes contemporaines. Le miroir est la conséquence de ces trois matériaux associés. Celui-ci, avec sa forme d'écran 16/9^{ème}, amène à penser l'objet comme une vidéo en direct, dans lequel le spectateur interagit avec lui-même et l'espace qui l'entoure.



Vues d'accrochage, *Lumière noire*, Galerie Arena, Arles 2014

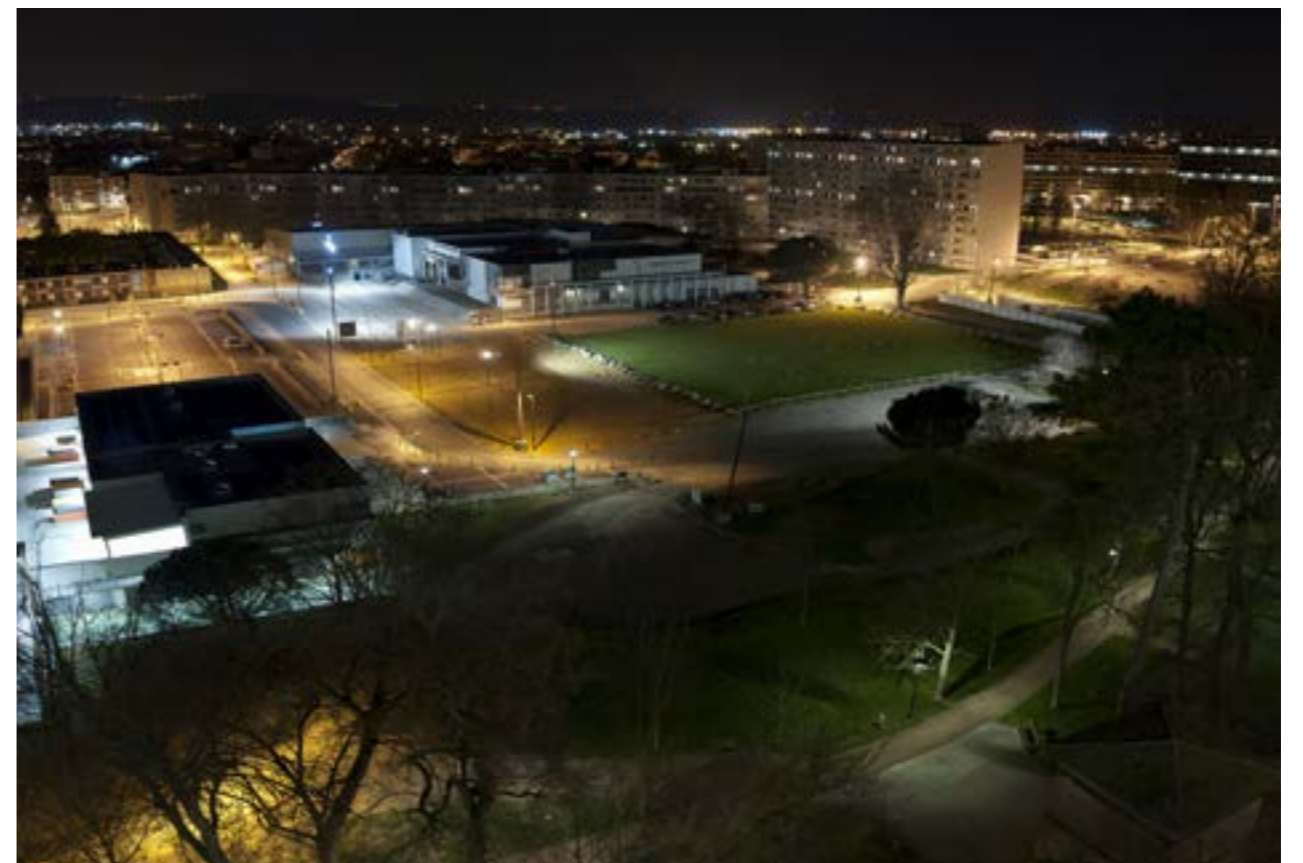


Distances, Toulouse, 60x40 cm, 2011



Distances, Toulouse, 80x120 cm, 2011

DISTANCES



Distances, Toulouse, 80x120 cm, 2011



Distances, Toulouse, 80x120 cm, 2011



Distances, Toulouse, 80x120 cm, 2011



Surface, New York, 74x96 cm, 2012

NOCTURNES

Ma pratique habituelle se concentre sur l'espace public et les grandes métropoles. Réaliser un projet au hameau des baux était une chance de repenser mon travail dans une dimension plus intime de l'espace, celui de l'intérieur et du privé.

À travers cet ensemble mêlant photographies et vidéo, mon regard s'est principalement porté sur les différents espaces qui m'entouraient, ainsi que sur ce sentiment de retrait par rapport au fourmillement de la ville.

Ici la nuit reste un moment privilégié où j'accède à une temporalité différente des lieux arpentés. Parfois intrigant, parfois dérangent, ce temps vespéral permet d'accentuer cette atmosphère de solitude et d'espaces dénués de monde. Ces images témoignent comme d'une quête, ou plutôt d'une traque de la présence d'individus, que l'on peut deviner de temps à autres, au travers de ce que nous révèle la lumière.



Surface, Paris, 74x96 cm, 2012



Surface, New York, 74x96 cm, 2012



Surface, Toulouse, 74x96 cm, 2012



Surface, Paris, 74x96 cm, 2012



Surface, Brooklyn, 74x96 cm, 2012



Surface, New York, 74x96 cm, 2012



“Le Prélude”, Installation vidéo, 05’21”, boucle 16/9 1080p, 2017

Steven Daniel

Né en 1988, Vit et travaille à Paris

tel : 06 08 72 75 07

mail : stevendnl@gmail.com

site : www.stevendaniel.fr

N°SIRET : 802 212 803 00018

Formation :

ENSP - Ecole Nationale Supérieure de la Photographie, Arles, 2014

DNAP - Ecole Supérieure des Beaux-Arts de Toulouse, Toulouse, 2011

Expositions :

Mars 2018	“la recherche de l’art” La Faïencerie, Creil
Octobre 2017	“Le monde déréalisé” Prix maison blanche 2017, Marseille
Octobre 2017	“Chaidenis” A Great Opening, Le Plessis-Robinson
Septembre 2017	“Monolithe édition” Paris Design Week, Marais, Paris
Juillet / Septembre 2017	“La recherche de l’art” Les Rencontres de la photographie, Arles
Décembre 2015 / Janvier 2016	“Echanges de vues / Conversations photographiques d’Olympus” Galerie des Filles du Calvaire, Paris
Juillet 2015	“Le métro d’Arles” <i>Les Rencontres d’Arles Off, Arles</i>
Mars / Septembre 2015	“Temps de pose” UPE, Marseille
Mai / Juin 2015	“Le métro d’Arles” Henri Comte, Arles
Novembre / Décembre 2014	“Image et temps réel” La compagnie, Marseille
Novembre 2014	“Fetart School Factory” Galerie 59, Paris
Octobre / Décembre 2014	“Regards contemporains sur le patrimoine photographique” Musée Départemental d’Arles Antique, Arles
Septembre / Octobre 2014	“Mixed Border” La Friche Belle de Mai, Marseille

Juillet 2014	“W.I.P” Les Rencontres d’Arles Off, Arles
Juillet / Septembre 2014	“Olympus, une conversation Photographique” Les Rencontres d’Arles, Arles
Avril 2014	“Vente aux enchères de l’AEENSP” Espace Van Gogh, Arles
Juillet 2012	“W.I.P 2012” Rencontres d’Arles Off, Arles
Juin / Aout 2010	“Braconnages” Médiathèque du Fond Régional d’Art contemporain Les Abattoirs, Toulouse

Résidences / Bourses :

Janvier / Mars 2017	Inserm, Marseille, 2017
Septembre / Décembre 2014	Observatoire Image Numérique, Arles, 2014
Septembre / Novembre 2012	International Center of Photography, New York, 2012

Bibliographie :

2015	Catalogue “Echanges de vues” , Filigranes, Trézélan
2014	Catalogue “Les Rencontres photographiques d’Arles” , Actes Sud
	Catalogue “Échappées Belles” , Editions diaphanes
	“Patrimoine photographié” , Nouvelles éditions Scala
2013	HBA - Webzine de photographie Argentique n°4
2011	“Picture Editing #3” , Atelier média-image - Imprimerie Delort
	Catalogue de l’Ecole Supérieure des Beaux-Arts de Toulouse, Mairie de Toulouse
2010	Hors Série “à Toulouse” , édition 2010, Mairie de Toulouse
	Fanzine “Eric” , & “Eric #2” , Toulouse, Auto-éditions
	Catalogue de l’Ecole Supérieure des Beaux-Arts de Toulouse, Mairie de Toulouse